

ТЕХНОЛОГИИ «СВЕТЛ» - КАТАЛИЗАТОР В ПРОЦЕССЕ РАЗВИТИЯ



Здравия Вам, уважаемые читатели!

Думаю, никто не будет оспаривать того факта, что внешняя среда стала очень патологична и превратилась в сильнейший фактор деградации общества. К сожалению, Человек затянут в порочный круг вешного применения. Жизнь уходит на то, чтобы на неё зарабатывать. В сутках всего 24 часа. Из них 9-10 часов это работа, 8 часов это необходимый сон, примерно 2 часа дорога, ещё 2 часа бытовое обеспечение собственной жизнедеятельности. На свою собственную Жизнь остается всего 2-3 часа времени. Но даже это скромное время, далеко не всегда удастся потратить конструктивно. Так как естественных адаптационных способностей Человека решительно не хватает для того, чтобы справляться со всеми вызовами нашего непростого времени. В условиях постоянной нехватки адаптационных способностей Человек обречен

на истощение потенциала и последующее разрушение Сущности. Это неминуемо приводит не только к множественным проблемам со здоровьем, но и остро ставит вопрос биологического выживания перед каждым, кто оказался в такой ситуации.

Первым шагом, направленным на то, чтобы дать нам шанс вырваться из этого порочного круга было создание Комплекса «СветЛ» сначала первого, а затем и второго поколения, предназначенного для индивидуального оздоровления и воссоздания Человека. Вторым шагом было создание

Комплекса «СветЛ-Флора» созданного для преобразования мира растений, являющегося фундаментом экосистемы планеты. Третий шаг, это создание во многом уникального Комплекса «Купол-DI», целевым наделием, которого, является формирование, сохранение и поддержание созданного поля (купола) в состоянии Гармонии Жизни и природного естества.



Говоря о гармонии пространства невозможно обойти тему информационной безопасности, актуальность которой, так стремительно нарастает за последние годы. Эбровский разум оказался невероятно плодovit на всевозможные деструктивные мерзости... Психотронное оружие, сотовая связь, весь спектр цифровых технологий, переменное напряжение, искусственное наведение разрушающих частот в электросетях, углеводородная энергетика, вода в состоянии энергоинформационной депрессии, железобетонные конструкции, ГМО, фармакология и многое, многое другое...

Возможно, не все согласятся со мной, что названные выше разрушающие технологии являются информационными, так как практически все из них имеют вполне конкретное физическое воплощение. Но я прошу уважаемого читателя не спешить с выводами...

Как известно, физически явный мир составляет лишь 10% от материи вселенной, а истинная природа Бытия таится на других уровнях реальности. Хотим мы того или нет, но всё в нашем мире - это информация, и мы плаваем

в её океане... А теперь примем во внимание тот факт, что в следствие своих экспериментов, эбровская цивилизация уничтожила изначальное природное естество нашей планеты и на его руинах воздвигла своё уродливое уложение энергий, применив частоты из пекельных миров. Получается, что мы живем в чуждом нам мире, сами являясь продуктом чудовищных экспериментов...

Но что что это значит для нас с Вами?.. Что это значит для каждого из нас?

В своих Книгах Николай Викторович Левашов писал, что очень важно какими свойствами и качествами обладает поглощаемая Мозгом информация. В трудах Бориса Викторовича Макова можно найти следующие строки: **«*Всякая информация, помимо её познавательной или управляющей значимости в формировании Сознания Человека, имеет действительное влияние и на иные процессы, происходящие в конструкции Мозга, как некие его функции, положительно или отрицательно воздействующие на процессы последующих *энергобиохимических протечений* от него как по контролю за состояниями, так и по обеспечению различных функций клеток плоти. А это сегодня самое главное» ...***

Любая информация, с которой мы вольно или невольно контактируем неизбежно влияет на наш Мозг, нашу Сущность и нашу плоть.

И это неотвратимо меняет нас, вне зависимости от нашего желания...

Теперь давайте задумаемся о характере изменений, при жизни в таком мире... Я уверен, что вывод вы уже знаете... При контакте с разрушающими энергиями эбровской цивилизации, неизбежно наступает деградация Мозга и разрушение Сущности. Существование в пекельном мире неизбежно приводит в небытие любого. Это становится лишь вопросом времени... А учитывая неумолимо нарастающую интенсивность процессов переходного периода, этот процесс набирает просто убийственную скорость...

Сегодня нам остается только удивляться глубине и ясности предвидения Николая Левашова, который не только создал и воплотил в реалии Технологии «СветЛ», но и спланировал последовательность их развития в соответствии, с тактом событийного времени невероятно сложного переходного периода. Что дало Человечеству шанс упреждающе решить множество наисерьезнейших вопросов.



Максимально кратко предназначение Технологий «СветЛ» можно выразить следующими словами: «Даровать Человеку самое СЕГОДНЯ ДОРОГОЕ ДЛЯ НЕГО - ВРЕМЯ, во всём полном понимании этого значения» ...

Не так то просто изложить свои мысли о Проекте «Купол - DI». С одной стороны, это связано с тем, что масштаба мышления не хватает полностью объять всю глубину и значимость Эксперимента в котором посчастливилось участвовать, с другой стороны Проект развивается настолько ярко и стремительно, что дух захватывает, а потому его невозможно оценить однозначно...

Тем не менее с момента начала эксперимента незаметно минул почти год, а это достаточное количество времени, чтобы можно было говорить об определённых результатах. Именно, как субъективные промежуточные выводы я и позиционирую всё, что будет написано ~~ниже~~...

Как уже было сказано несколько выше, больше всего времени Человек проводит на рабочем месте и дома. В этих двух зонах сконцентрировано примерно 80 % нашей жизни. В силу этого простого факта, считаю, что наиболее целесообразно применение именно двух Конструктов «Купол – DI». Это позволит практически полностью нейтрализовать деструктивное влияние разрушающих технологий и вывести вашу Жизнь на новый уровень качества.

Пожалуй, единственным затруднением для реализации такого плана, может стать подвижный характер вашей работы. К примеру, если вы

профессиональный водитель, моряк, летчик или же просто курьер. Уверен, что с течением времени задача решиться и для этой категории людей...

О применении Комплекса «Купол-DI» на рабочем месте стоит рассказать отдельно, так как тема значительно глубже, чем кажется на первый взгляд...

Несмотря на заявленное развитие цивилизации и технологий, Человек по-прежнему вынужден очень много работать для экономического обеспечения собственной Жизни и Жизни своей семьи. Искусственно инициируемые войны, кризисы и иные социальные потрясения происходят регулярно, что приводит в упадок экономики целых стран. При этом цикличность потрясений такова, что каждому поколению всё приходится начинать с нуля. А открытая антисоциальная политика государства делает этот процесс невероятно изнурительным. Социальное устройство современного общества настолько погружает Человека в необходимость обеспечить свой сегодняшний и завтрашний день, что теряется главное... Теряется сам смысл Человеческой Жизни... Для интервентской системы управления это закономерное следствие реализации её программ, до которого ей, в общем-то, не было никакого дела, так как комфортное психологическое состояние подопытного биоматериала не входит в её программные цели. Но это ужасающая катастрофа планетарного масштаба для Истиной Системы Управления Земли. Ведь **«Ум, как одна из функций Мозга, может определяться только степенью и глубиной осознания своего функционального предназначения, как Человека на Земле».** **«Применительно для Земли, развитие Разума Человечества (а не общества из людей) – есть ипостась (часть) развивающегося Разума планеты»...**

Иными словами, пока Человек находится в состоянии вещного применения, зарабатывая копейки для Жизни своей семьи, он не может полноценно совершенствовать свой Разум. А отсутствие этой фундаментальной составляющей Человеческой Жизни делает невозможным переход на иной



уровень последующего цивилизационного развития нашей планеты. Конечно же, такая ситуация грубо противоречит программным целям воссоздающейся Системы управления Земли...

Применение Комплекса «Купол-DI» на рабочем месте, позволяет в корне изменить такое положение дел, даже если ваша трудовая деятельность крайне далека от идеала. В подтверждении сказанного, хочу поделиться с Вами, одним очень ярким наблюдением полученным всего лишь на второй день после активации Конструкта на моём рабочем месте. Привожу цитату из своего дневника наблюдений:

«Неспешно занимаясь субботними рабочими делами, я размышлял о текущем положении дел на моей работе. Анализ ситуации, как и всегда был не очень оптимистичным... И тут мне приходит в голову мысль, что **«Теперь это моя территория! Теперь это моя игра и мои правила»** ... Мне не хватит слов для того, чтобы описать насколько было приятно и значимо ощутить эту волну поддержки от Комплекса «Купол - DI». В тот момент я понял, что грядут большие позитивные перемены, но я даже не предполагал, что они превзойдут фантастику» ...

В силу ряда причин, три года назад мной было принято решение кардинально изменить свою Жизнь и перебраться на постоянное место жительства в Камчатский край. Любой, кому хоть раз приходилось переезжать в другой город, хорошо знает по себе, с каким множеством трудностей это сопряжено. Естественно, пришлось очень много работать для того, чтобы просто выжить. Если быть откровенным, то в первый год вопрос Познания даже не стоял. Стресс, шок и депрессия практически полностью захватили меня. Второй год был невероятно тяжёлым возвращением к нормальному состоянию индивидуального сознания. К началу третьего года, в моей Жизни появились два Конструкта «Купол-DI». Это повлекло за собой колоссальные перемены абсолютно во всех сферах жизни, включая сферу труда. Вот краткий список изменений в трудовой сфере:

✓ **Полная очистка рабочего помещения от напластований негативной энерго-информации. Создание и поддержание благоприятной рабочей обстановки.**

✓ **Устранение множества неприятных запахов, таких как сырость, затхлость, плесень, застоялый пот. Формирование и поддержание благоприятной санитарно-гигиенической обстановки в здании.**

✓ **Нормализация рабочего графика. Переход с шестидневной рабочей недели на пятидневную. Плановые уходы в отпуска.**

✓ **Значительное повышение эффективности управления внутри организации. Стало больше разумности и целесообразности**

в распределении трудовых затрат, как следствие значительное снижение авралов и переработок.

✓ Существенное усиление сплочённости и взаимовыручки внутри коллектива. Благоприятные кадровые изменения. И даже случай создания новой ячейки общества.

✓ Значительное сокращение необходимости ведения переговоров по средствам сотовой связи.

✓ Кратное снижение затрат потенциала, в течении рабочего дня.

✓ Значительное улучшение профессиональных и должностных навыков.

✓ Стабильные денежные премии, периодическое дополнительное стимулирование.

✓ Благоприятная ситуация продолжает развиваться.

Итоговая совокупность позитивных изменений, привела к совершенно иному, немислимому ранее, качеству труда. Фактически, я работаю совершенно на другой работе и совершенно на других условиях. Конечно, полноценным состоянием «Труд» это ещё назвать нельзя. Но к этому наше общество ещё только идет...

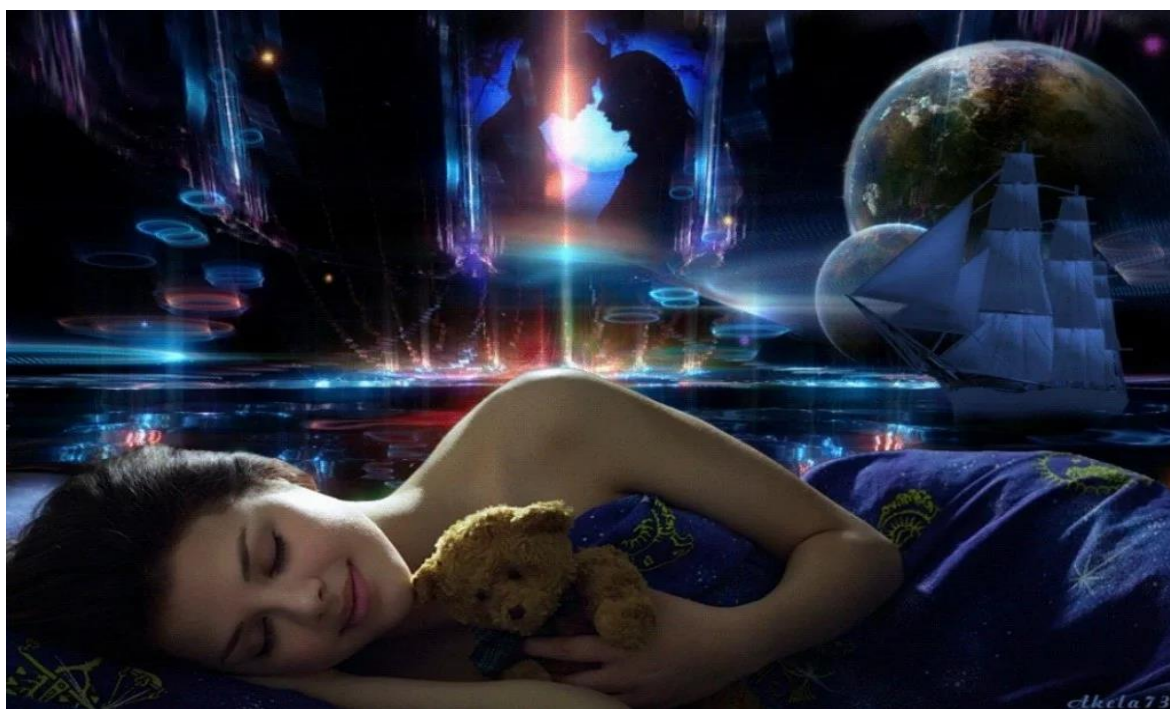


На основании личного опыта считаю, что применение Комплекса «Купол-ДИ» на рабочем месте в высшей степени целесообразно, как минимум по трем наиважнейшим причинам. Во-первых, это мощнейшая поддержка здоровья Человека посредством защиты от негативного влияния разрушающих технологий эбровской цивилизации. Во-вторых, совокупность конструктивных изменений на рабочем месте, инициируемых Конструктом «Купол-ДИ», позволят в значительной степени выйти из вещного состояния «работа» и существенно приблизиться к состоянию «Труд». Что не только

сделает вас счастливее, но и в значительно большей степени будет соответствовать программным целям воссоздающейся Системы Управления Земли. Здесь прослеживается очень хорошая аналогия. На существующем уровне развития медицины, даже с учетом Технологий «СветЛ» нет возможности восстановить утраченный орган или конечность. Но если орган есть и он способен воспринимать управляющие сигналы Мозга и в соответствии с ними корректировать свою деятельность, то восстановить его нормальную работу возможно. Так же и с трудовой деятельностью. В условиях существующего рынка труда нет таких рабочих мест, которые бы полностью соответствовали состоянию «Труд». Создать такие места сейчас

не представляется возможным. Но скорректировать деятельность отдельно взятой организации, сделав её более социальной, как показывает опыт, возможно. И это реальный выход для людей в условиях текущего переходного периода. В-третьих, как и все Технологии «СветЛ», Комплекс «Купол-DI», полностью согласован с воссоздающейся Системой Управления Земли

и является для неё «дополнительным сервером», через который происходит формирование и контроль новой зоны гарантированного жизнеобеспечения Человека. И чем больше таких серверов, тем лучше...

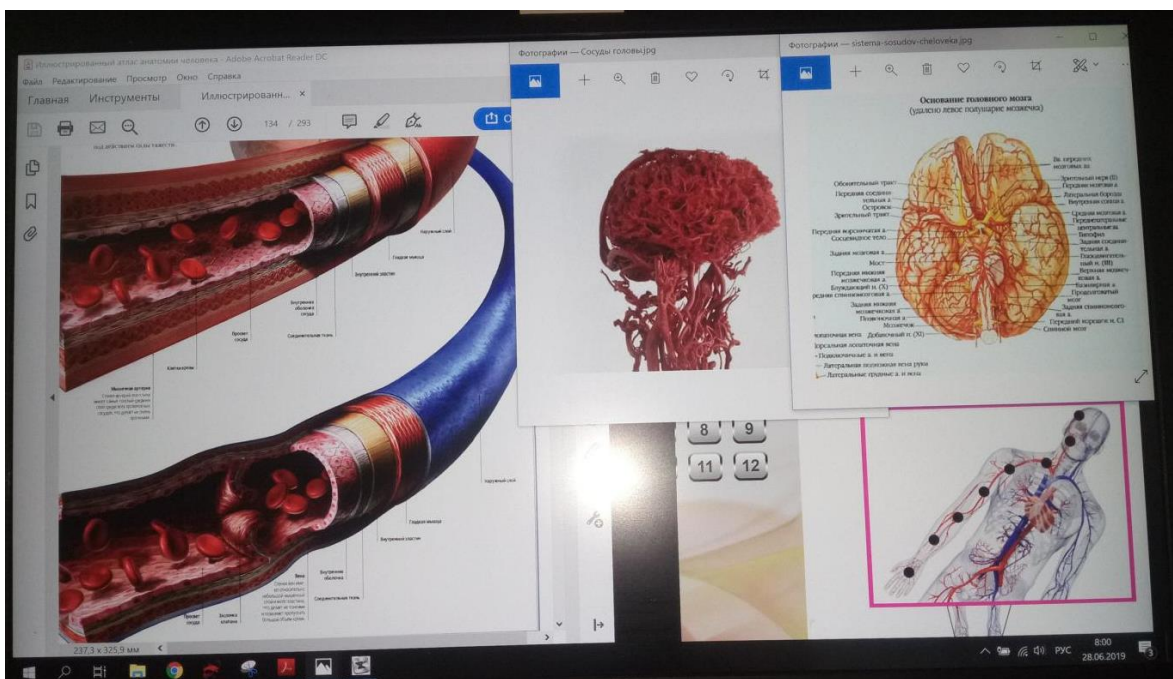


После трудового дня Человек идет домой для отдыха и восстановления сил. Для каждого Человека дом, это в первую очередь его личное пространство, в котором он может быть просто самим собой. Лично для меня, дом — это пространство Отдыха, Познания и Развития. За прошедший год по всем направлениям получены очень яркие конструктивные результаты.

В первую очередь, хочу поделиться мыслями по поводу дополнительного оздоровления пользователей Технологий «СветЛ» находящихся в зоне действия Конструкта «Купол-DI». Происходит это по следующим причинам.

Конструкт в зоне своего действия создаёт очень комфортную и благоприятную среду. Это очень существенно разгружает оздоровительный Комплекс/Кулон/Браслет, так как снимает с него нагрузку по защите от негативных факторов внешней среды и поддержанию определённой конфигурации пространства в месте нахождения пользователя. При этом также происходит освобождение значительного количества адаптационных возможностей Человека. Ведь полностью защитить Человека от внешних патогенов Комплекс/Кулон/Браслет не в состоянии, так как просто не предназначен для этого. А следовательно, на защиту от разрушительных внешних воздействий тратится существенное количество потенциала Человека. Таким образом, применение Конструкта «Купол-DI» одновременно освобождает ресурсы, как со стороны оздоровительного Генератора на базе Комплекса/Кулона/Браслета, так и со стороны Человека.

Конечно же, Генератор на базе Комплекса/Кулона/Браслета являясь глубоко преданным Вам Другом, потратит всю освободившуюся часть своих ресурсов на Ваше оздоровление и Развитие! Как поступит пользователь со своим потенциалом, это, конечно, вопрос сугубо индивидуальный... Но на основе своего опыта могу уверенно сказать, что если Вы пойдёте навстречу не только своему Комплексу/Кулону/Браслету «СветЛ», а в первую очередь сами себе, и ответственно займётесь своим оздоровлением через осознанное визуалографическое взаимодействие с Генератором, да ещё и находясь в зоне действия Комплекса «Купол - DI», результаты превзойдут все Ваши ожидания...



О том, как подобное взаимодействие осуществить, есть уже достаточное количество материала на ресурсах Русского Научно-Технического Общества, таких как <http://rnto.club/> и <https://www.lifegenerator.life/>. Особое внимание рекомендую обратить на материалы [Владислава Журавлева](#). Очень интересную [статью](#) написал Николай Антошин по материалам Владислава. Именно информация, изложенная в ней, была той недостающей частью, которая позволила мне по-новому взглянуть на процесс оздоровления Человека и вывести из состояния застоя свои процессы... Как известно, в вопросах оздоровления требуется индивидуальный подход, так как Мозг каждого Человека обладает своей уникальной конструкцией и разговаривать с ним нужно именно на его языке. Поэтому, мне пришлось немного усовершенствовать метод описанный в вышеуказанной статье. Усовершенствование заключалось в том, чтобы внести дополнительную визуалографическую составляющую, раскрывающую микро и макростроение органа на которое оказывается оздоровительное воздействие...

На приведённом выше изображении Вы можете наблюдать рабочий стол моего ноутбука во время работы с позицией «артерии головы и головного Мозга». Всё дело в том, что очень небольшое количество людей обладает глубокими медицинскими знаниями и знает микро и макроструктуру внутренних органов, их физиологию и функциональную анатомию. К сожалению, я к их числу не отношусь, а потому мне пришлось восполнять пробелы в собственных знаниях изучая соответствующую медицинскую литературу. Ведь чем более полным и конкретным будет визуалографическая команда Комплексу, тем более качественным будет воздействие. А при многократном тождественном повторении внешнего воздействия на одни и те же нейроны с интервалом, при котором, отпечаток внешнего воздействия не успеет исчезнуть, возможно полноценно проработать задачу на всех телах Сущности. Что обеспечивает очень качественное оздоровление с высокой степенью интенсивности.

Должен заметить, что такой способ оздоровления на максимальной мощности, это довольно высокая нагрузка, которую способен вынести не каждый Человек. Здесь следует быть осторожным, разумно подходить к своему оздоровлению и трезво оценивать свои силы. Также рекомендую использовать ментальный регулятор мощности воздействия. Можно задать индивидуальное значение мощности воздействия для каждой позиции в конце своей работы. К примеру, мощность по позиции 1 - 20 %, по позиции 2 - 50%, по позиции 3 - 80 %. Эти параметры будут соответствовать мощности воздействия Комплекса при 100 %. Если вам потребовалось временно снизить общий уровень воздействия, к примеру до 50%, то уровень воздействия по позициям 1, 2, 3 составит 10, 25 и 40 % соответственно. Намного более

целесообразно максимально глубоко и полно проработать проблему на всех телах
Сущности
и выставить мощность в 10%, чем отнестись к собственному оздоровлению поверхностно, но использовать 100% мощности.

При данном подходе к своему оздоровлению Вы не только значительно улучшите своё самочувствие, но заполните многие пробелы в медицинских знаниях, лучше познакомитесь со своим телом, научитесь переносить более серьёзную энергетическую нагрузку, поднимите навык визуалографического общения со своим Мозгом и оздоровительным Генератором «СветЛ»... А совокупность отточенных таким образом навыков позволит сделать уверенный шаг навстречу глубокому и осознанному изменению самого себя, что является ключом к личной вертикальной Эволюции и воссозданию себя, как Человека...



Особо хочется подчеркнуть тот факт, что Комплекс «Купол-ДІ», очень ярко проявил себя как катализатор в процессе Развития. Примерно через полгода Жизни в зоне действия Конструкта, я стал замечать, что моё личное несовершенство стало очень ярко выпирать буквально по всем фронтам. Здесь было всё. Скрытые патологии физического тела и психики, пробелы в знаниях, отсутствие необходимых свойств и качеств, низкий уровень требуемых навыков, отрицательные наработки Сущности... Это удивительное многообразие было проявлено абсолютно во всех сферах жизни. Конечно, каждый человек сам решает, как ему относиться к такой информации. Но если

быть честным с самим собой, то нужно понимать, что каждый элемент вашего личного несовершенства, это либо потенциальная уязвимость, либо упущенная возможность. Такой информации необходимо радоваться, оперативно делать выводы и вносить необходимые корректировки в свою жизнь и в свой Комплекс «СветЛ». Это же самое относится и к Браслетам/Кулонам «СветЛ». Если вы начнете процесс своего осознанного воссоздания себя, как Человека, то вам не только обеспечено глубокое знакомство с самим собой, но и понимание того, что за счет вертикальной эволюции действительно реально наверстать потерянные 18 000 лет цивилизационного совершенства, выпавшие, вследствие эбровской интервенции... А Технологии «СветЛ», дарованы в великую Помощь всем нам ныне живущим...

С глубоким Уважением ко всей Команде проекта Конструкт «Купол - DI», Русскому Научно-Техническому Обществу и Благодарностью всем участникам Эксперимента.

Морозов Александр, г. Петропавловск-Камчатский, 25 октября 2019 г.